



**BELÜGYMINISZTERIUM**  
**ORSZÁGOS KATASZTRÓFAVÉDELMI FŐIGAZGATÓSÁG**  
„Magyarország szolgálatában a biztonságért!”



# **AZ ORSZÁGOS TŰZVÉDELMI SZABÁLYZAT ÉS A TŰZVÉDELMI MŰSZAKI IRÁNYELVEK FEJLESZTÉSE**

## **MAVESZ Vegyipari Konferencia**

Wagner Károly c. tűzoltó alezredes

BM Országos Katasztrófavédelmi Főigazgatóság  
Megelőzési és Engedélyezési Szolgálat  
Tűzmegelőzési Főosztály

Eger, 2022. október 20.



## A szabályozás alapjai

### *Védelmi célkitűzések:*

- emberi élet védelme
- anyagi javakban bekövetkező károk lehető legkisebbre csökkentése

### *Módszerek, eszközök:*

- tüzek megelőzése
- tűz korai észlelése
- tűz és füst terjedésének korlátozása
- menekülés és tűzoltósági beavatkozás feltételeinek biztosítása

### *Szabályozás:*

- létesítési követelmények
  - használat és üzemeltetés
- } tűzvédelmi feltételeinek előírása



## A szabályozás fejlesztési folyamata

2015. március 5. új szemlélet a tűzvédelemben

2020. január 22. az új szemlélet kiszélesítése

2022. június 13. versenyképesség növelése

2014. 12. 05.

Finomhangolás

2020. 01. 22.

2022. 06. 13.

OTSZ - 54/2014. (XII. 5.) BM rendelet  
keret jellegű jogszabály  
széleskörű szakmai konszenzus

műszaki-mérnöki módszerek  
valódi tervezési munka – tervezői szabadság  
felelős magatartás



## Módosítás központi célja

1. Az építőipari teljesítmény növelése
2. Igazodás a műszaki fejlődés eredményeihez
3. Jogalkalmazási tapasztalatok feldolgozása
  - a) Európai régió jó gyakorlatai – egyszerűsítések átvétele
    - ▶ hasonló építési hagyomány, épületállomány, gazdasági helyzet
  - b) Szakmai szervezetek tapasztalatai
  - c) Hazai hatósági tapasztalatok – enyhítés lehetősége
  - d) Tűzesetek tapasztalatai
4. Korszerű és rugalmas tűzvédelmi tervezés lehetősége
5. A tételes műszaki megoldások jogszabályból való kivezetése
6. Legfontosabb:  
**az életvédelmi célok elsőségének megőrzése**

# Felülvizsgálat tapasztalatai



## a) Külföldi jó gyakorlatok átültetése

- Ausztria,
- Szlovénia
- Lengyelország
- Csehország
- Szlovákia



## További enyhítések alkalmazhatósága:

- a tűszakaszok méretezése,
- a tűzállóság és füstelvezetés,
- a kiürítési normaidők és távolságok,
- a lakóépületek tűzvédelme
- egyes használati szabályok, üzemeltetői kötelezettségek

# Felülvizsgálat tapasztalatai (2)



## b) Szakmai szervezetek széles körének bevonása

### Bevont szakmai szervezetek

|    |  |    |   |
|----|--|----|---|
| 1  | Budapesti Műszaki és Gazdaságtudományi Egyetem<br>Épületenergetikai és Épületgépészeti Tanszék | 20 | Magyar Kereskedelmi és Iparkamara                           |
| 2  | Budapesti Műszaki és Gazdaságtudományi Egyetem Hidak<br>és Szerkezetek Tanszék                 | 21 | Magyar Közúti Fuvarozók Egyesülete                          |
| 3  | ÉMI Építésügyi Minőségellenőrző Innovációs <u>NKft.</u>  | 22 | Magyar Mérnöki Kamara                                       |
| 4  | Építési Vállalkozók Országos Szakszövetsége  | 23 | Magyar PB Gázipari Egyesület                                |
| 5  | Fuvarozó Vállalkozók Országos Szövetsége   | 24 | Magyar Szabványügyi Testület                                |
| 6  | Gáziparosok Országos Egyesülete  | 25 | Magyar Tartálytechnikai és Nyomástartó Berendezés Szövetség |
| 7  | HUNGRAIL Magyar Vasúti Egyesület   | 26 | Magyar Téglá és Tetőcserép Szövetség                        |
| 8  | Ingyatlanfejlesztői Kerekasztal Egyesület  | 27 | Magyar Vegyipari Szövetség                                  |
| 9  | Innovációs és Technológiai Minisztérium Stratégiai<br>Főosztály                                | 28 | Magyarországi EPS Hőszigetelőanyag Gyártók Egyesülete       |
| 10 | Katasztrófavédelmi Oktatási Központ  | 29 | Magyarországi Gyógyszergyártók Országos Szövetsége          |
| 11 | Magyar Ásványolaj Szövetség  | 30 | Magyarországi Logisztikai Szolgáltató Központok Szövetsége  |
| 12 | Magyar Bányászati Szövetség  | 31 | <u>MaViz</u> Magyar <u>Víziközmű</u> Szövetség              |
| 13 | Magyar Elektrotechnikai Egyesület  | 32 | Nemzeti Agrárgazdasági Kamara                               |
| 14 | Magyar Építész Kamara  | 33 | Nemzeti Közszolgálati Egyetem Katasztrófavédelmi Intézet    |
| 15 | Magyar <u>Építőanyagipari</u> Szövetség  | 34 | Nemzeti Népegészségügyi Központ                             |
| 16 | Magyar Építőkémia és Vakolat Szövetség   | 35 | Óbudai Egyetem<br>Ybl Miklós Építéstudományi Kar            |
| 17 | Magyar Felvonó Szövetség   | 36 | TSZVSZ Magyar Tűzvédelmi Szövetség                          |
| 18 | Magyar Ipari Gáz Szövetség   | 37 | Tűzvédelmi Mérnökök Közhasznú Egyesülete                    |
| 19 | Magyar Ipari Karbantartók Szervezete   |    |   |

## Felülvizsgálat tapasztalatai (3)



### b) Szakmai szervezetek széleskörűen tettek javaslatokat

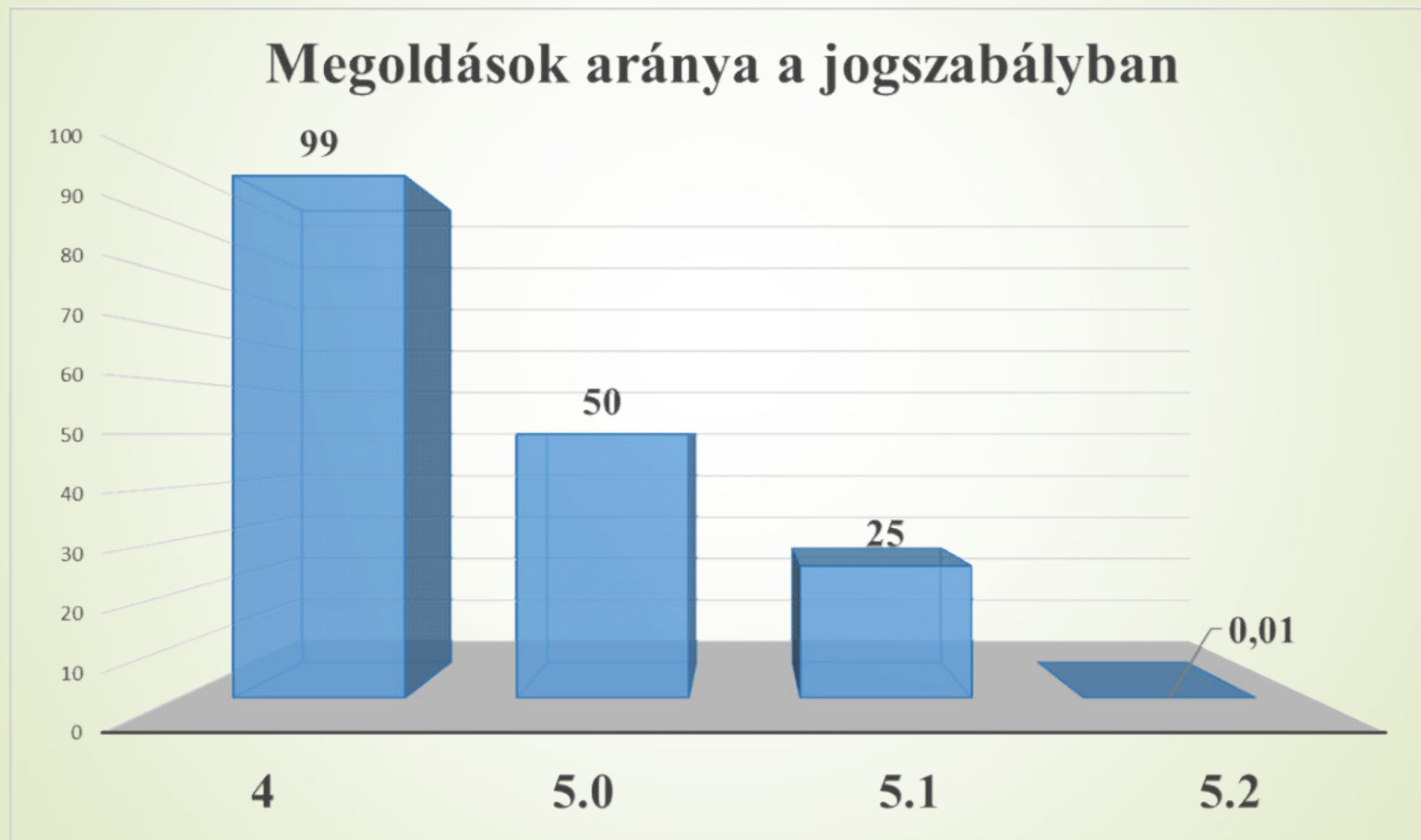
1. Nemzeti Népegészségügyi Központ
  - ▶ CLP rendelet változása miatt tűzveszélyességi osztályba sorolás módosítása
2. Magyar Mérnöki Kamara és a Tűzvédelmi Mérnökök Közhasznú Egyesülete
  - ▶ a kiürítéssel összefüggő fogalmak pontosítása
  - ▶ a többirányú kiürítési lehetőség figyelembe vétele
  - ▶ a kiürítés megengedett időtartamának növelése
3. ÉMI Nonprofit Kft, a Magyar Építész Kamara és a TSZVSZ Magyar Tűzvédelmi Szövetség
  - ▶ a tetőkre, tetőfödémekre, tetőtérbeépítések szerkezeteire vonatkozó elvárások enyhítése és átláthatóbb – táblázatos – megjelenítése
4. Építési Vállalkozók Országos Szakszövetsége, Ingatlanfejlesztői Kerekasztal Egyesület
  - ▶ a csarnok épületek létesítési követelményeinek enyhítése
5. Magyar Szabványügyi Testület
  - ▶ a füstgátló és tűzgátló nyílászárók jelölésének pontosítása

*Több száz javaslat érkezett*

## Felülvizsgálat tapasztalatai (4)



### c) Tételes műszaki megoldások teljeskörű kivezetése







# A módosítási folyamat eredménye

8/2022. (IV. 14.) BM rendelet + 14 db Tűzvédelmi Műszaki Irányelv



The screenshot shows the website of the Hungarian Fire and Rescue Service. The header includes the logo of the Ministry of Human Resources Management and Public Administration, the text "BELÜGYMINISZTERIUM ORSZÁGOS KATASZTRÓFAVÉDELMI FŐIGAZGATÓSÁG", and the slogan "Magyarország szolgálatában a biztonságért". There are also logos for the 2020 European Year of the Fire and Rescue Service and the European Union. The navigation menu includes "MAGUNKRÓL", "HÍREINK", "LAKOSSÁG", "HATÓSÁGI ÜGYEK", "SZAKMAI TÁJÉKOZTATÓK", "KÖZÉRDEKŰ ADATOK", and "GYIK". A search bar is present with the text "Keresés". Below the navigation menu, there is a large image of a fire with the title "Tűzterjedés elleni védelem". To the left of the image is a sidebar with the text "TARTALOMJEGYZÉK" and a link "Tűzterjedés elleni védelem". To the right of the image is the main content area with the title "Tűzterjedés elleni védelem" and the text "A 2022. június 13-tól érvényes Tűzterjedés elleni védelem TVMI az alábbi linken tölthető le:". Below this text are two links: "Tűzterjedés elleni védelem TVMI" and "A 2020. július 20-tól 2022. június 12-ig érvényes Tűzterjedés elleni védelem TVMI az alábbi linken tölthető le:". At the bottom of the main content area is another link: "Tűzterjedés elleni védelem TVMI".



## A módosítás eredményei

- **Tűszakaszok méretezése**
- Tűzállóság
- Füstelvezetés
- Kiürítési normaidők és távolságok
- Lakóépületek

### Földszintes tárolási épület (AK, KK) tűszakaszának mérete

Korábbi (AK): 12.000 m<sup>2</sup> / 24.000 m<sup>2</sup>

Korábbi (KK): 7.000 m<sup>2</sup> / 14.000 m<sup>2</sup>

Módosítást követően (AK, KK): 12.000 / 24.000 / **36.000** / **48.000** m<sup>2</sup>

A tűszakasz növelése ⇒ falak elhagyása ⇒ **egyszerűbb megvalósíthatóság**

☞ **tárolási terület növelése**



## A módosítás eredményei

- **Tűszakaszok méretezése**
- Tűzállóság
- Füstelvezetés
- Kiürítési normaidők és távolságok
- Lakóépületek

### Földszintes ipari épület (AK, KK) tűszakaszának mérete

Korábbi (AK) 10.000 / 15.000 / 30.000 m<sup>2</sup>

Korábbi (KK) 5.000 / 10.000 / 20.000 m<sup>2</sup>

Módosítást követően (AK, KK): 10.000 / 15.000 / 30.000 / **40.000** m<sup>2</sup>

A tűszakasz növelése ⇒ falak elhagyása ⇒ **egyszerűbb megvalósíthatóság**

⇒ **technológiai terület növelése**

## A módosítás eredményei

- **Tűzszakaszok méretezése**
- Tűzállóság
- Füstelvezetés
- Kiürítési normaidők és távolságok
- Lakóépületek

### **Tárolási, ipari, mezőgazdasági**

A 10-szeres szorzó 12-szeresre emelkedik a tűzszakaszok térfogata vonatkozásában.



**tárolási/technológiai tér növelése**





## A módosítás eredményei

- **Tűszakaszok méretezése**
- Tűzállóság
- Füstelvezetés
- Kiürítési normaidők és távolságok
- Lakóépületek

### Korlátlan tűszakasz tárolási épületnél

- tűzjelző berendezés + átjelzés
- fokozott üzembiztonságú, elfojtó üzemű tűzoltó berendezés
- kiürítés
- (...)
- + egy alternatív, választható megoldás

OTSZ → rendeltetésfüggő előírások  
TvMI-k → rendeltetéshez kapcsolódó  
megoldások



## A módosítás eredményei

- Tűszakaszok méretezése
- **Tűzállóság**
- Füstelvezetés
- Kiürítési normaidők és távolságok
- Lakóépületek
- Az egyszintes épületekre vonatkozó **enyhébb** tűzállósági követelmény, ha az alapterület nagyobb része egyszintes (pl. logisztikai csarnok, üzemcsarnok)
- Beépített tűzoltó berendezés esetén **csökkentett** tűzállósági követelmények
- Tűzállósági **követelmény nélküli** kialakítás (mezőgazdaság, tárolás), kizárólag nem éghető szerkezetek alkalmazása során, ezáltal **gyorsabb kivitelezés**



## A módosítás eredményei

- Tűszakaszok méretezése
- Tűzállóság
- **Füstelvezetés**
- Kiürítési normaidők és távolságok
- Lakóépületek
- A nagylégterű helyiségekben (pl.: logisztikai raktár) a jelenleginél kb. 50 %-kal kisebb füstelvezetés is elérhető ⇒ **egyszerűsítés**
- **Többlet tárolás** füstkötényfal (födémről lelógó, a füst továbbterjedését akadályozó szerkezeti elem) alatt.
- Füstgyűjtő térben történő tárolásra **új számítás** ⇒ **több tárolás+kevesebb füstelvezető felület**
- Füstfejlődés szempontjából alacsony kockázatú terek listájának bővítése (TvMI) ⇒ **egyszerűsítés**

## A módosítás eredményei

- Tűszakaszok méretezése
- Tűzállóság
- Füstelvezetés
- **Kiürítési normaidők és távolságok**
- Lakóépületek



- Többsirányú kiürítés figyelembevétele
- A kiürítési normaidő, illetve úthosszúság növelése (pl.: 90 m  $\Rightarrow$  105 m)

A fenti intézkedések következtében

- növekedhet az épületek területe  $\Rightarrow$  **tárolási/technológiai terület növekedése,**
- kevesebb helyiséget kell kialakítani  $\Rightarrow$  **csökkenő építési költségek,**
- kevesebb területen kell füstelvezetést létesíteni  $\Rightarrow$  **csökkenő építési költségek.**





## A módosítás eredményei

- Tűszakaszok méretezése
- Tűzállóság
- Füstelvezetés
- Kiürítési normaidők és távolságok
- **Lakóépületek**
  - Korlátlan méretű tűszakasz is kialakítható, mellyel **csökkenthetőek** a beruházás **költségei**.
  - Kétszintes lakások vonatkozásában a felső szintet nem kell a szintszámba beszámítani többek között az épület magasságának meghatározásakor ⇒ **enyhébb követelmények a szerkezetekre**



## A módosítás további eredményei

9. § (1) Fokozottan tűz- vagy robbanásveszélyes osztályba tartoznak
- a) az anyagok és keverékek osztályozásáról, címkézéséről és csomagolásáról, a 67/548/EGK és az 1999/45/EK irányelv módosításáról és hatályon kívül helyezéséről, valamint az 1907/2006/EK rendelet módosításáról szóló, 2008. december 16-i 1272/2008/EK európai parlamenti és tanácsi rendelet (a továbbiakban: CLP rendelet) szerinti
    - aa) instabil robbanóanyagok, **továbbá** az 1.1-1.5. alosztályba tartozó robbanóanyag, **továbbá a deszenzibilizált robbanóanyag**,
    - ab) ~~1.~~ **1A., 1B.** és 2. kategóriába tartozó tűzveszélyes gáz, valamint az ~~A és B~~ **1A** kategóriába tartozó **pirofóros vagy** kémiaiilag instabil gáz,
    - ac) 1. és 2. kategóriába tartozó aeroszol,
    - ad) 1. és 2. kategóriába tartozó tűzveszélyes szilárd anyag,
    - ae) A, B, C vagy D típusú önreaktív anyagok és keverékek,
    - af) 1. kategóriába tartozó piroforos folyadék,
    - ag) 1. kategóriába tartozó piroforos szilárd anyag,
    - ah) 1. vagy 2. kategóriába tartozó, vízzel érintkezve tűzveszélyes gázokat kibocsátó anyagok és keverékek,
    - ai) 1. kategóriába tartozó oxidáló folyadék,
    - aj) 1. kategóriába tartozó oxidáló szilárd anyag vagy
    - ak) A, B, C vagy D típusú szerves peroxid,



## A módosítás további eredményei MAVESZ javaslatok

| Véleményezésre megküldött módosítási javaslat  | Javaslat indoka | MAVESZ javaslat  | MAVESZ javaslat indoka  | Végrehajtott módosítás  |
|--|-----------------|--|---|---|
| 199. vonatkozó műszaki követelmény: nemzeti és <del>Európai Unió</del> szabványok és <del>műszaki irányelvek</del> összessége, | Pontosítás.     | 199. vonatkozó műszaki követelmény: nemzeti és <del>Európai Unió</del> nemzetközi szabványok összessége, | A műszaki irányelvek alkalmazását nem indokolt kötelezővé tenni | 199. vonatkozó műszaki követelmény: tűzvédelmet érintő nemzeti és <del>Európai Unió</del> szabványok és <del>műszaki irányelvek</del> összessége, |

- továbbra sem kötelező a szabvány, illetve a tűzvédelmi műszaki irányelv alkalmazása
- Magyarországon bevezetett európai szabvány → nemzeti szabvány



## A módosítás további eredményei MAVESZ javaslatok

| Véleményezésre megküldött módosítási javaslat | Javaslat indoka | MAVESZ javaslat  | MAVESZ javaslat indoka  | Végrehajtott módosítás   |
|---|-----------------|--|---|--|
|   |                 | Értelmező rendelkezések, vagy a vonatkozó TvMI-be közé kerüljön be a fokozott üzembiztonságú oltóberendezés fogalma. | A fokozott üzembiztonságú vízzel oltó berendezés, illetve a fokozott üzembiztonságú tűzoltó berendezés illetve a fokozott üzembiztonságú, elfojtó üzemű tűzoltó berendezés fogalmak definíció nélkül jelennek meg számos módosításban. A fogalmak egyértelműsítése szükséges. | 44. fokozott üzembiztonságú tűzoltó berendezés: olyan beépített tűzoltó berendezés, amelynek kialakítása, oltóanyag- és energiaellátása, vezérlése a berendezés tűzeseti működőképességét, üzembiztonságát növeli, |

- Fokozott üzembiztonságú tűzoltó berendezés
  - OTSZ
  - Tűzoltó berendezés TvMI: rendeltetéssel összefüggő megoldások
- Elfojtó üzemű tűzoltó berendezés → Tűzoltó berendezés TvMI



## A módosítás további eredményei

### MAVESZ javaslatok

| Véleményezésre megküldött módosítási javaslat  | Javaslat indoka   | MAVESZ javaslat   | MAVESZ javaslat indoka  | Végrehajtott módosítás  |
|--|---|---|---|---|
| (3)<br>Sprinklerberendezés létesítése esetén az alábbi rendeltetéseknél kell a vonatkozó műszaki követelmény szerint növelt megbízhatóságú berendezést alkalmazni:<br>szállás-, iroda-, igazgatási, nevelési, oktatási, egészségügyi, szociális, kulturális, művelődési, szórakoztató, kereskedelmi, szolgáltató és sport rendeltetés. | A sprinklerberendezésre vonatkozó szabvány F melléklete szerinti növelt megbízhatóság alkalmazását határozza meg ez a bekezdés. | 1. „növelt megbízhatóságú berendezést” értelmező rendelkezésekben definiálni szükséges.<br><br>2. A növelt megbízhatóságú berendezést azonos a fokozott üzembiztonságú tűzoltó berendezéssel? | Fogalom meghatározás szükséges a félreértések elkerülése érdekében. | A Tűzoltó berendezés TvMI definiálja a növelt megbízhatóságú oltóberendezést.<br><br>(MSZ EN 12845 szabvány F melléklete) |

Fokozott üzembiztonságú tűó. berendezés  $\neq$  növelt megbízhatóságú tűó. berendezés



## A módosítás további eredményei

### MAVESZ javaslatok

| Véleményezésre megküldött módosítási javaslat   | Javaslat indoka   | MAVESZ javaslat  | MAVESZ javaslat indoka | Végrehajtott módosítás  |
|---|---|--|------------------------|---|
| <p><b>60. § (1)</b> A menekülési útvonal függőleges szakaszát</p> <p>a) lépcsőházban,<br/>b) szabadlépcsőn,<br/>c) <b>menekülési útvonalat képező lépcsőtérben</b> vagy<br/>d) menekülési útvonalnak minősülő fedett átriumban elhelyezett <b>és</b> legfeljebb 48 méter hosszúságú menekülési útvonalat képező lépcsőn kell vezetni.</p> | <p>A kiegészítéssel bővül a menekülési útvonal lehetséges kialakítása. A lépcsőtér figyelembe vételét 3 érintett szintig engedné meg a módosítás. (ld. még a (8) bekezdést)..</p> | <p>A lépcsőtér fogalma kerüljön az értelmező rendelkezések közé.</p> |                        | <p>85. lépcsőtér:<br/>lépcsőkarokból, pihenőkből és a kapcsolódó közlekedőkből álló, összefüggő légteret képező közlekedőtér,</p> |



## A módosítás további eredményei

### MAVESZ javaslatok

| Véleményezésre megküldött módosítási javaslat  | Javaslat indoka   | MAVESZ javaslat  | MAVESZ javaslat indoka | Végrehajtott módosítás                                   |
|--|---|--|------------------------|--|
| <p>(4) Az oltóvíz <b>szomszédos létesítményeknél</b> a tűzvédelmi hatóság engedélyével - közösen is biztosítható- <b>olyan létesítmény területén elhelyezett oltóvízforrásról, ahol</b></p> <p>a) a védendő <b>szabadtéri tárolóterület, építmény és az oltóvízforrás közötti távolság nem haladja meg az e rendeletben meghatározott távolságot és</b></p> <p>b) az oltóvízforrás <b>észlelhetőségét, megközelíthetőségét, használhatóságát folyamatosan biztosítják.</b></p> | <p>A kiegészítéssel lehetővé válik a nem közvetlenül szomszédos létesítményen belüli oltóvízforrás – tűzcsap, medence stb. – figyelembe vétele is, ha az oltóvízforrás fajtájától függő távolságokat betartják és az igénybevételt biztosítják.</p> | <p><i>"b) az oltóvízforrás észlelhetőségét, megközelíthetőségét, használhatóságát folyamatosan biztosítják."</i></p> <p><b>Észlelhetőség biztosítása milyen módon történjen?</b></p> |                        | <p>A Tűzoltó beavatkozás TvMI 6.5. pontja részletezi</p> |



## A módosítás további eredményei

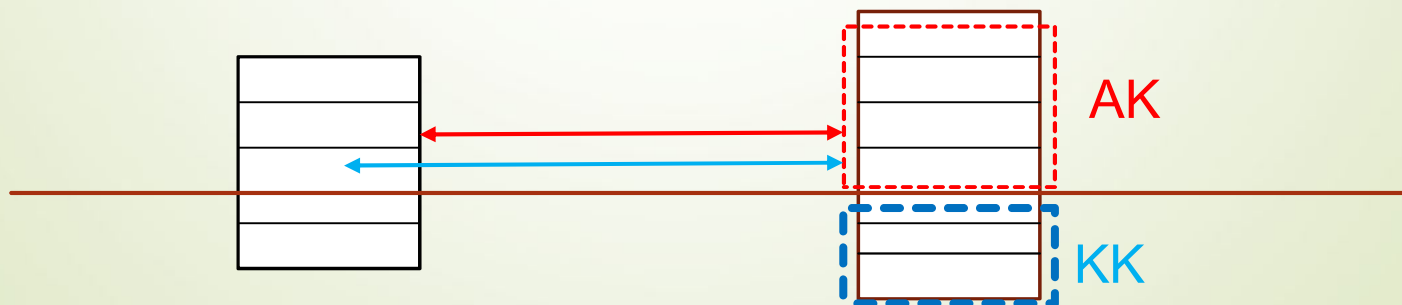
### MAVESZ javaslatok

| Véleményezésre megküldött módosítási javaslat  | MAVESZ javaslat  | MAVESZ javaslat indoka  | Végrehajtott módosítás  |
|--|--|---|---|
| <p><del>248. § (1) Az üzemeltető köteles az érintett műszaki megoldás üzemeltetői ellenőrzéséről, időszakos felülvizsgálatáról, karbantartásáról a 18. mellékletben foglalt táblázatban meghatározott módon és gyakorisággal, valamint a javításáról szükség szerint gondoskodni.</del></p> <p>a) az érintett műszaki megoldás üzemeltetői ellenőrzéséről, időszakos felülvizsgálatáról, karbantartásáról a 18. mellékletben foglalt táblázatban meghatározott módon és gyakorisággal, valamint a javításáról szükség szerint gondoskodni,</p> <p>b) a 18. melléklet táblázatban feltüntetett, önkéntes vállalás útján telepített, beépített, felszerelt, elhelyezett, alkalmazott műszaki megoldás üzemeltetői ellenőrzéséről, időszakos felülvizsgálatáról, karbantartásáról a 18. mellékletben foglaltak szerint, a javításról szükség szerint gondoskodni, ha a műszaki megoldás meghibásodása, nem megfelelő működése, kialakítása a tűzoltóság beavatkozását hátráltathatja, nehezítheti, kedvezőtlenül befolyásolhatja.</p> | <p><i>"ha a műszaki megoldás meghibásodása, nem megfelelő működése, kialakítása a tűzoltóság beavatkozását hátráltathatja, nehezítheti"</i> Mikor hátráltatja, nehezíti, kedvezőtlenül befolyásolja?</p> | <p>Véleményem szerint egyszerűbb lenne azt mondani, hogy az önkéntes vállalású műszaki megoldások javítására a nem önkéntessel azonos előírások vonatkoznak</p> | <p>248. § (1) Az üzemeltető köteles (...)</p> <p>b) a 18. mellékletben foglalt 1. táblázatban feltüntetett, önkéntes vállalás útján telepített, beépített, felszerelt, elhelyezett, alkalmazott műszaki megoldás üzemeltetői ellenőrzéséről, időszakos felülvizsgálatáról, karbantartásáról a 18. mellékletben foglalt 1. táblázatban foglaltak szerint, a javításról szükség szerint gondoskodni, ha a műszaki megoldás meghibásodása, nem megfelelő működése, kialakítása a menekülést, a tűzjelzést, a tűzoltóság beavatkozását, a tűz oltását hátráltathatja, nehezítheti, kedvezőtlenül befolyásolhatja.</p> |



## A módosítás további eredményei

- Tűztávolság – elegendő a talajszint feletti épületrészek figyelembevétele – **jobb beépíthetőség**
- Bölcsődék, óvodák – együttes elhelyezés **könnyítése**
- Homlokzati hőszigetelő rendszer tűzfalon – **többféle hőszigetelés alkalmazhatósága**
- Homlokzati tűzterjedés – ipar, tárolás, mezőgazdaság rendeltetésnél **határérték követelmény enyhítése**





## Összegezés

- Életvédelmi, vagyonvédelmi célok megtartása
- Közép-európai tapasztalatok
- Versenyképes, korszerű szabályozás
- Rugalmas engedélyezési lehetőségek
- A tervezők munkájának támogatása
- Széleskörű szakmai konszenzus

[otsz.gyik.2022@katved.gov.hu](mailto:otsz.gyik.2022@katved.gov.hu)



← → ↻ 🔒 https://www.katasztrofavedelem.hu/36805/otsz-gyik



BELÜGYMINISZTERIUM  
ORSZÁGOS KATASZTRÓFAVÉDELMI FŐIGAZGATÓSÁG

„Magyarország szolgálatában a biztonságért”



MAGUNKRÓL

HÍREINK

LAKOSSÁG

HATÓSÁGI ÜGYEK

SZAKMAI TÁJÉKOZTATÓK

KÖZÉRDEKŰ ADATOK

🔍 Keresés

VESZÉLY ESETÉN HÍVJA A 112-T VAGY A 105-ÖT!



GYIK > Gyakran ismételt kérdések > OTSZ GYIK

TARTALOMJEGYZÉK

- > [Katasztrófavédelem alapfokon](#)
- > [Mi a polgári védelem?](#)
- > [Katasztrófavédelem határok nélkül](#)
- > [Tűzjelzés, téves jelzés](#)
- > [Karrier](#)
- > [Katasztrófavédelem az oktatásban](#)
- > [A küszöbérték alatti üzemekkel kapcsolatos kérdések és válaszok](#)
- > [Veszélyesáru-szállítás](#)
- > [Tűz megelőzési szakmai](#)

## OTSZ GYIK

„Tisztelt Látogató!

Amennyiben kérdése merült fel az Országos Tűzvédelmi Szabályzatról szóló 54/2014. (XII. 5.) BM rendelet kapcsán, kérdését felteheti az [otsz.gyik.2022@katved.gov.hu](mailto:otsz.gyik.2022@katved.gov.hu) e-mail címen.

A korábbi kérdésekre adott válaszokat [ide](#) kattintva érheti el.

Tisztelettel:

BM Országos katasztrófavédelmi Főigazgatóság”



Köszönöm a megtisztelő figyelmet!

